



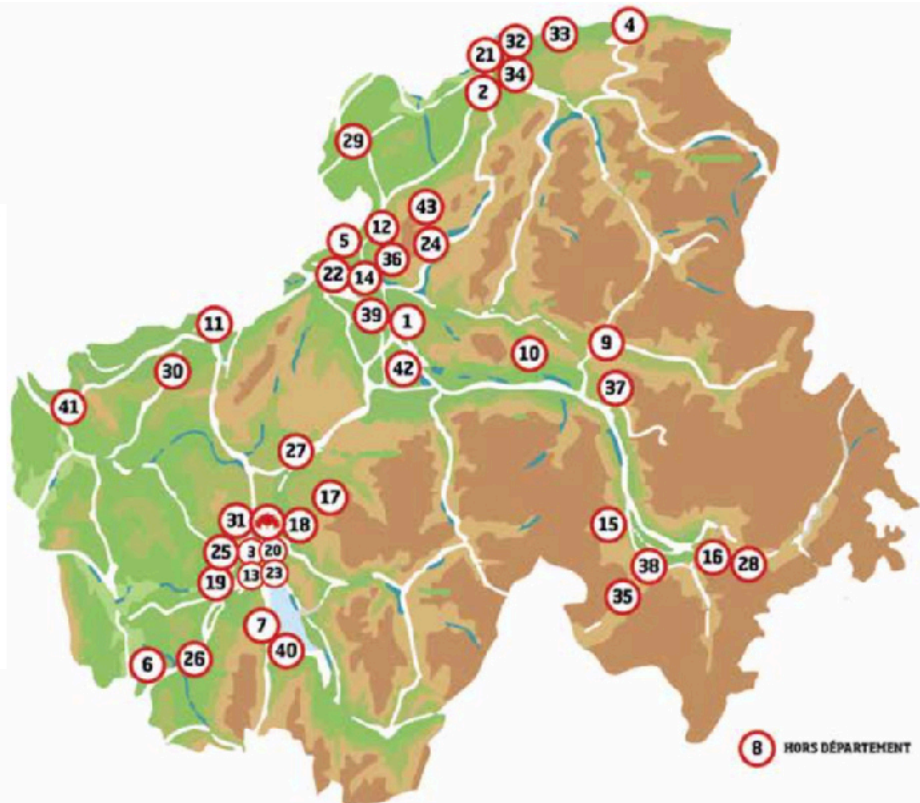
Anne Lassman-Trappier - Présidente



Une fédération départementale

1. L'ABEILLE - CONTAMINE SUR ARVE
2. ACPAT - ALLINGES
3. ADAM 74 - ANNECY
4. ADENAL - LUGRIN
5. ADIFOR - VILLE-LA-GRAND
6. AEMC - SAINT FELIX
7. ALAE - SEVRIER
8. Animal Cross - JURANÇON
9. Association Jeunesse et Loisirs - ARÂCHES-LA-FRASSE
10. APEM - MARIGNIER
11. Apollon 74 - SAINT JULIEN EN GENEVOIS
12. APPL - BONNE
13. Aquarius Biocoop - ANNECY
14. AQV - ARTHAZ-PONT-NOTRE-DAME
15. ARSMB - CORDON
16. ASMMJ - SAINT-GERVAIS-LES-BAINS
17. ATPF - THORENS-GLIERES
18. Bien Vivre à Villaz - VILLAZ
19. BVAAF - CHAVANOD
20. CAF Annecy - ANNECY
21. CAF Léman - THONON
22. CAF Salève-Annemasse - ANNEMASSE

23. CDRP 74 - ANNECY
24. CHLORO'FILL - FILLINGES
25. CPN de Poisy - POISY
26. CYCLAMEN - HERY SUR ALBY
27. ERMUS - GROISY
28. INSPIRE - LES HOUCHES
29. LAC - CHENS-SUR-LEMAN
30. LA CHANTERELLE - VERS
31. LPO AUVERGNE-RHÔNE-ALPES - METZ-TESSY
32. LE LAC POUR TOUS - THONON LES BAINS
33. Le MouvE - EVIAN
34. Les Amis de la Nature de Thonon et du Chablais - THONON LES BAINS
35. Les Amis de Megève & Demi-Quartier - MEGÈVE
36. Les Amis du bassin de l'Arve - VETRAZ-MONTHOUX
37. Les Amoureux des Carroz - LES CARROZ D'ARÂCHES
38. MEHVA - COMBLOUX
39. Natenv 74 - ARENTHON
40. Rive Ouest Environnement - SAINT-JORIOZ
41. SEPNS - CLARAFOND-ARCINES
42. SYNDAPI - AMANCY
43. Vivre en Vallée Verte - BOEGE



Mobilité : impacts

Air

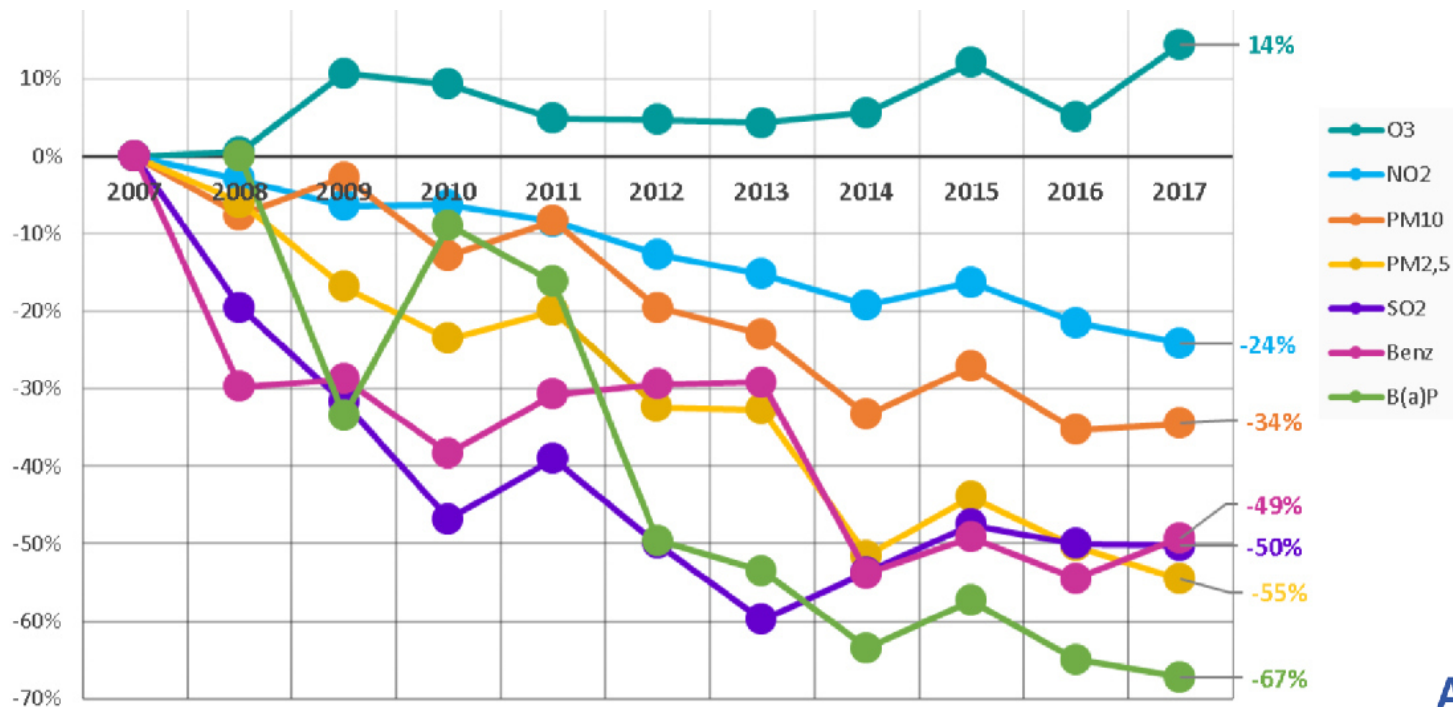
Bruit

Climat

Coupure

Polluants (surveillés) en baisse

Haute-Savoie



Qualité de l'air

Un impact sur la santé toujours croissant en France

32 000

décès annuels

OMS 1999

42 000

décès annuels

CAFE 2005

48 000

décès annuels

SPF 2016

67 000

décès annuels

EHJ 2019

En Haute-Savoie

Impact sanitaire de la pollution de l'air

Annecy

77 décès
POURRAIENT ÊTRE ÉVITÉS
chaque année

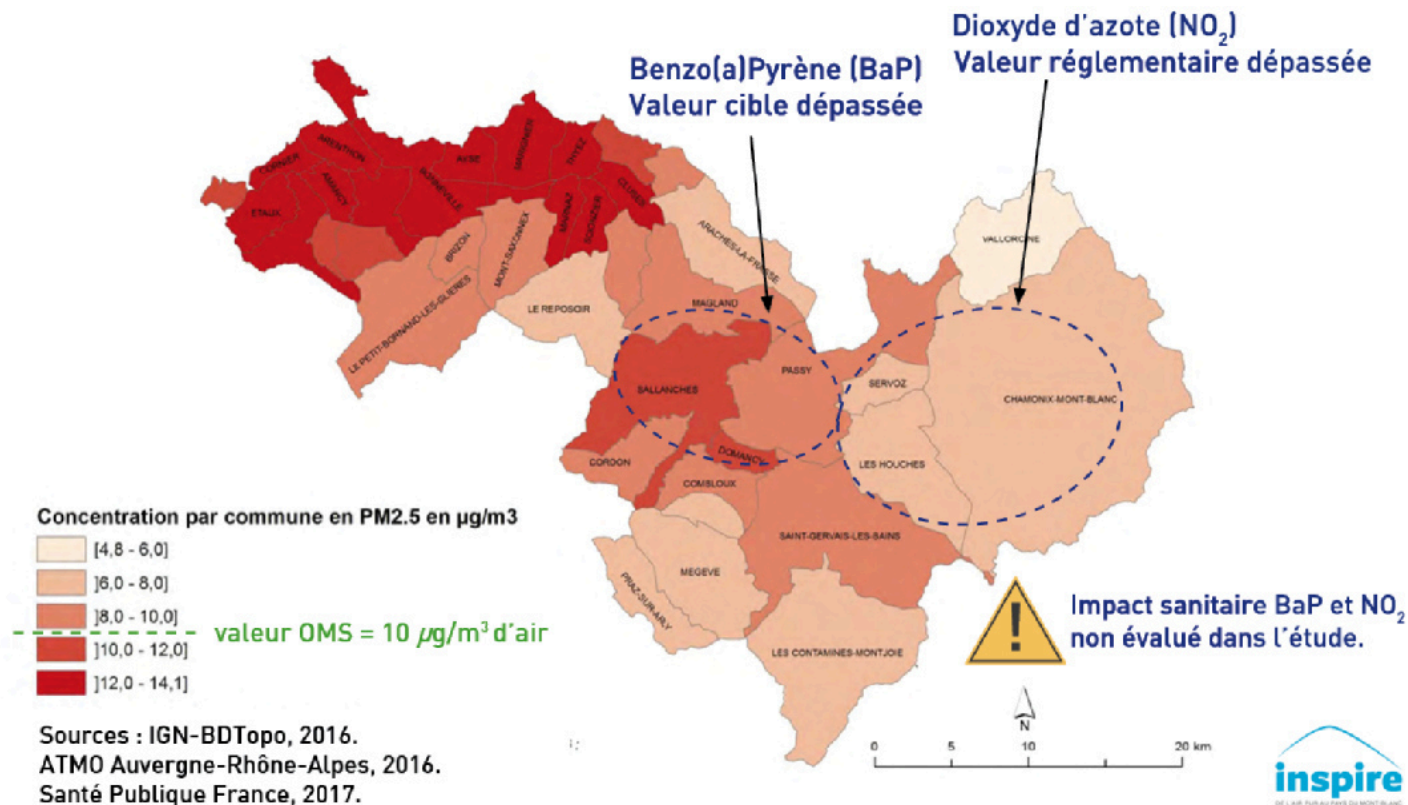
Si les valeurs PM_{10} et $PM_{2,5}$
de l'OMS étaient respectées
SPF 2015

Vallée de l'Arve

85 décès
DÉNOMBRÉS
chaque année

En lien avec la pollution
aux $PM_{2,5}$
SPF 2017

Impact sanitaire vallée de l'Arve



QUALITÉ DE L'AIR

LA FRANCE DANS L'ILLÉGALITÉ

PM₁₀
PARTICULES

AVIS MOTIVÉ
de la Commission européenne
AVRIL 2015

10 ZONES EN FRANCE CONCERNÉES
DONT LA VALLÉE DE L'ARVE

NO₂
DIOXYDE D'AZOTE

ARRÊT DE LA COUR DE JUSTICE
de l'Union Européenne
24 OCTOBRE 2019

12 ZONES EN FRANCE CONCERNÉES
DONT LA VALLÉE DE L'ARVE

LA FRANCE COUPABLE DE DÉPASSEMENT
SYSTÉMATIQUE DU SEUIL LIMITE DEPUIS 2010

Marseille, Toulon,
Paris, Clermont-
Ferrand,
Montpellier,
Toulouse,
Reims, Grenoble,
Strasbourg, Lyon,
Vallée de l'Arve
et Nice

Pollution de l'air : le gouvernement sommé d'agir

Le Conseil d'Etat ordonne à la France de prendre des mesures pour faire baisser la pollution de l'air dans plusieurs grandes villes, sous peine d'une astreinte de 10 millions d'euros par semestre de retard. Un record.



Les Echos

Le diesel incriminé

2012

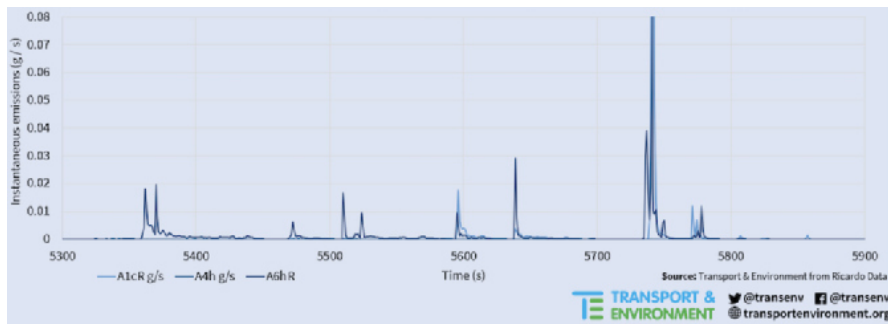
Classé cancérigène par l'OMS

2015

Dieselgate (NO₂) + "droit de polluer"

2019

Dieselgate particules



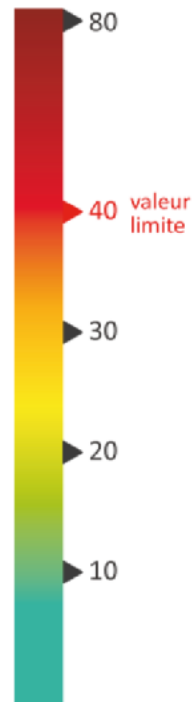
**Les émissions explosent
lors du nettoyage des
filtres à particules**

Dioxyde d'azote



Agglomération d'Annemasse

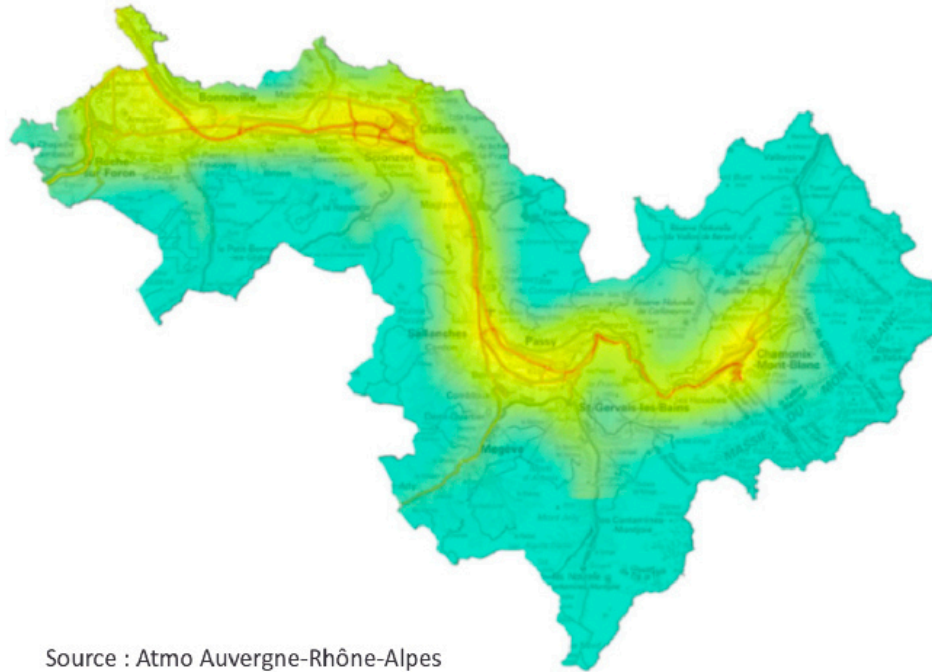
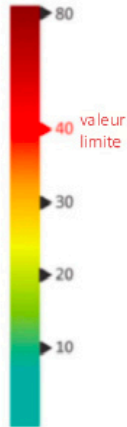
Moyenne annuelle
de NO_2 en $\mu\text{g.m}^{-3}$



Bilan 2017

Vallée de l'Arve

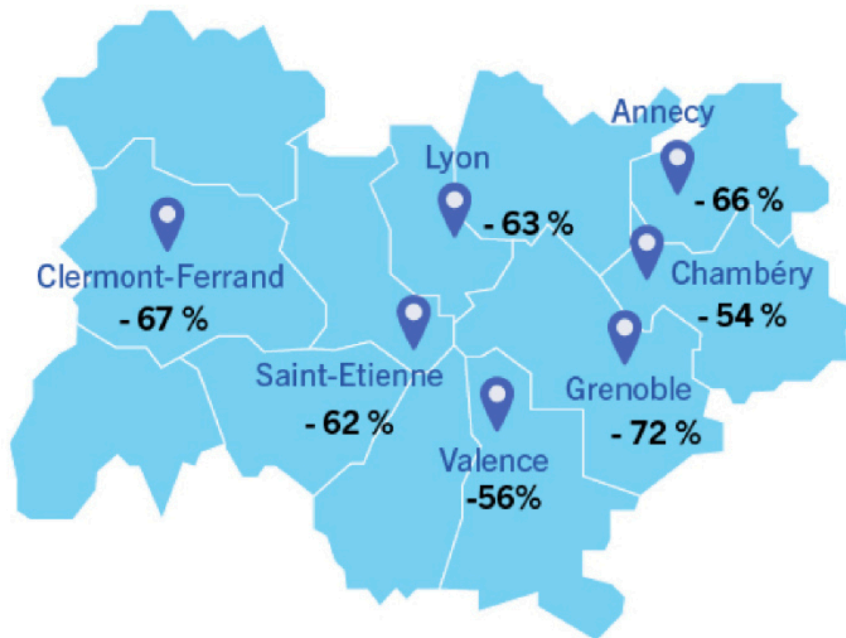
Moyenne annuelle
de NO_x en µg.m³



Source : Atmo Auvergne-Rhône-Alpes

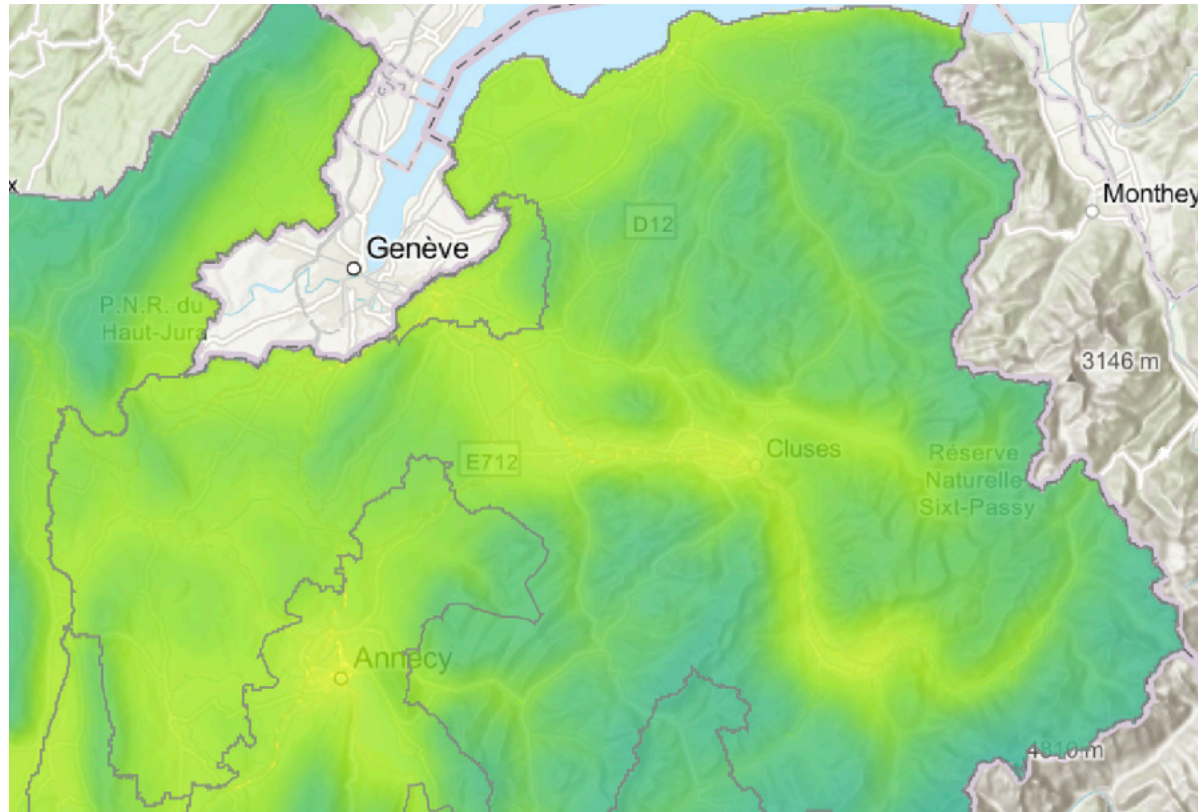
Confinement : effondrement pollution automobile

Confinement et pollution automobile

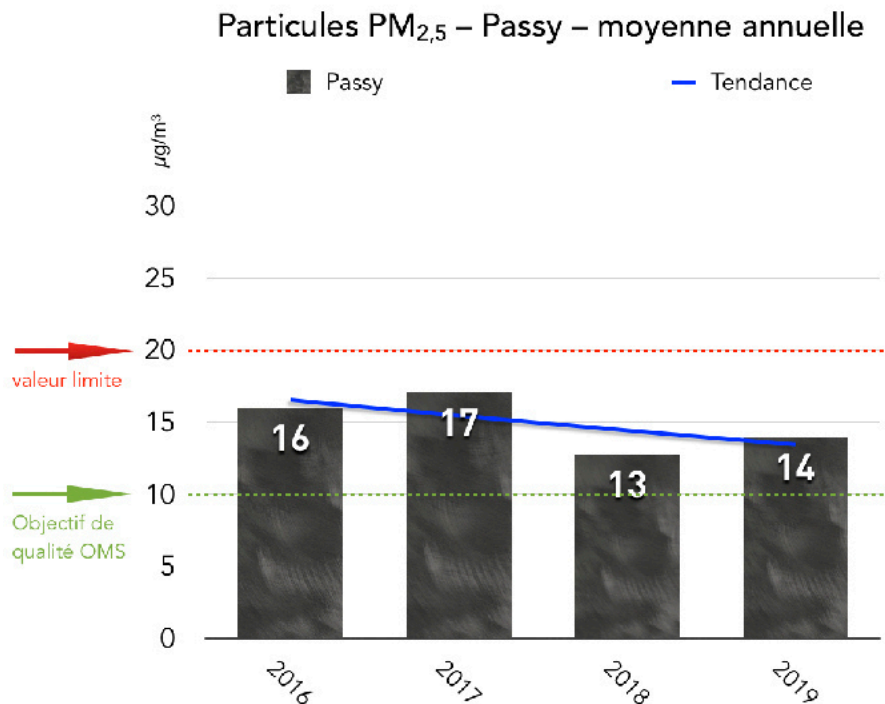


Particules PM_{2,5}

2018 moyenne annuelle

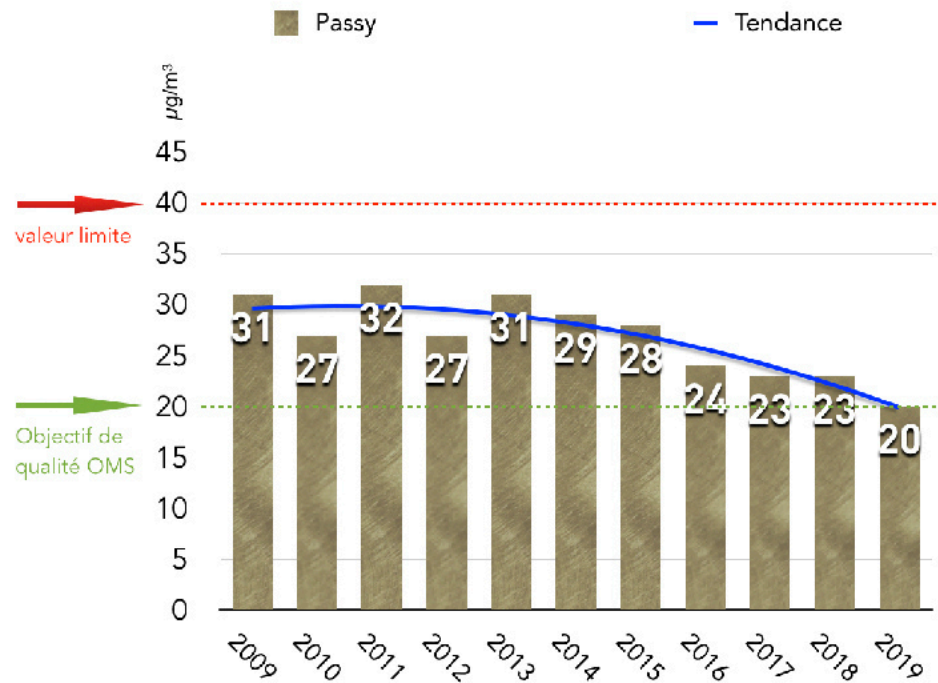


Particules PM_{2,5}



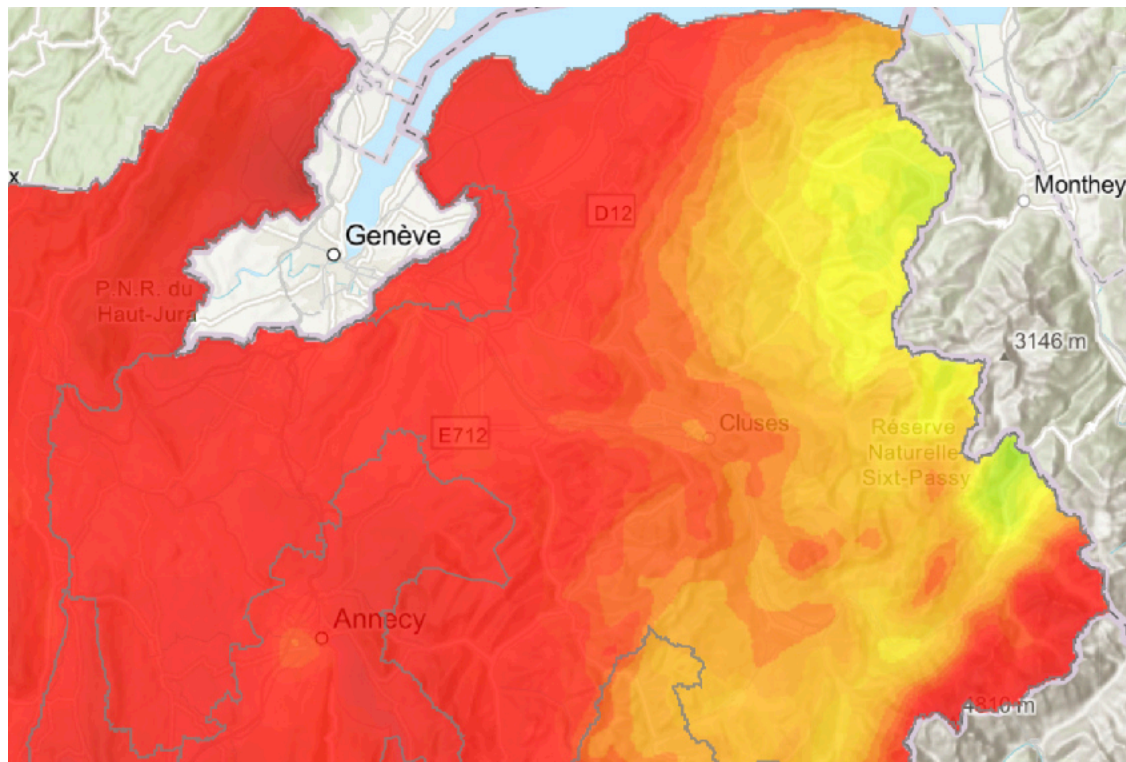
Source: ATMO Auvergne Rhône-Alpes

Particules PM₁₀ – Passy – moyenne annuelle

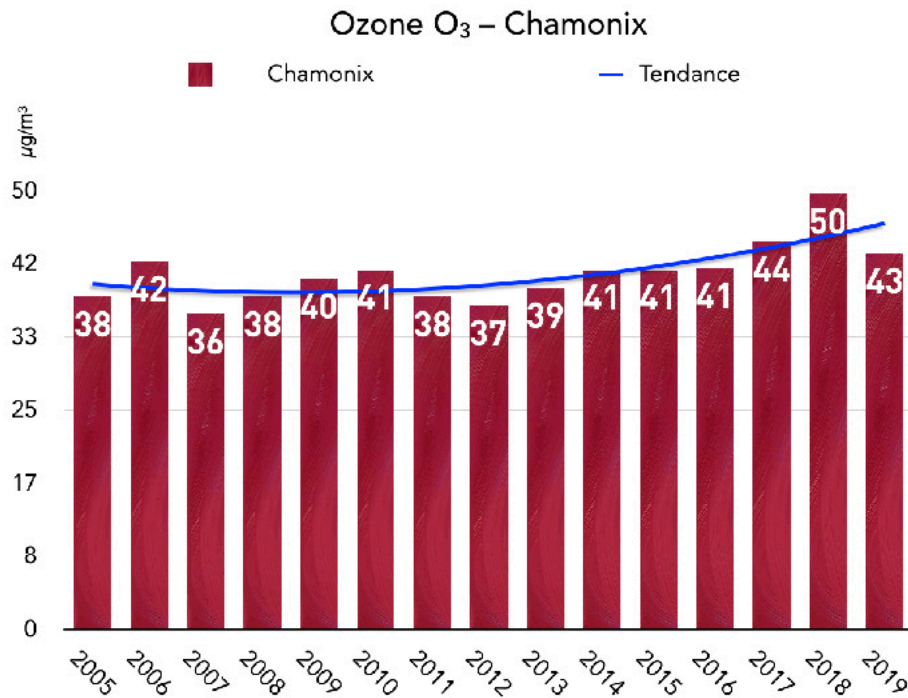


Source: ATMO Auvergne Rhône-Alpes

Ozone O_3 - Santé - 2019

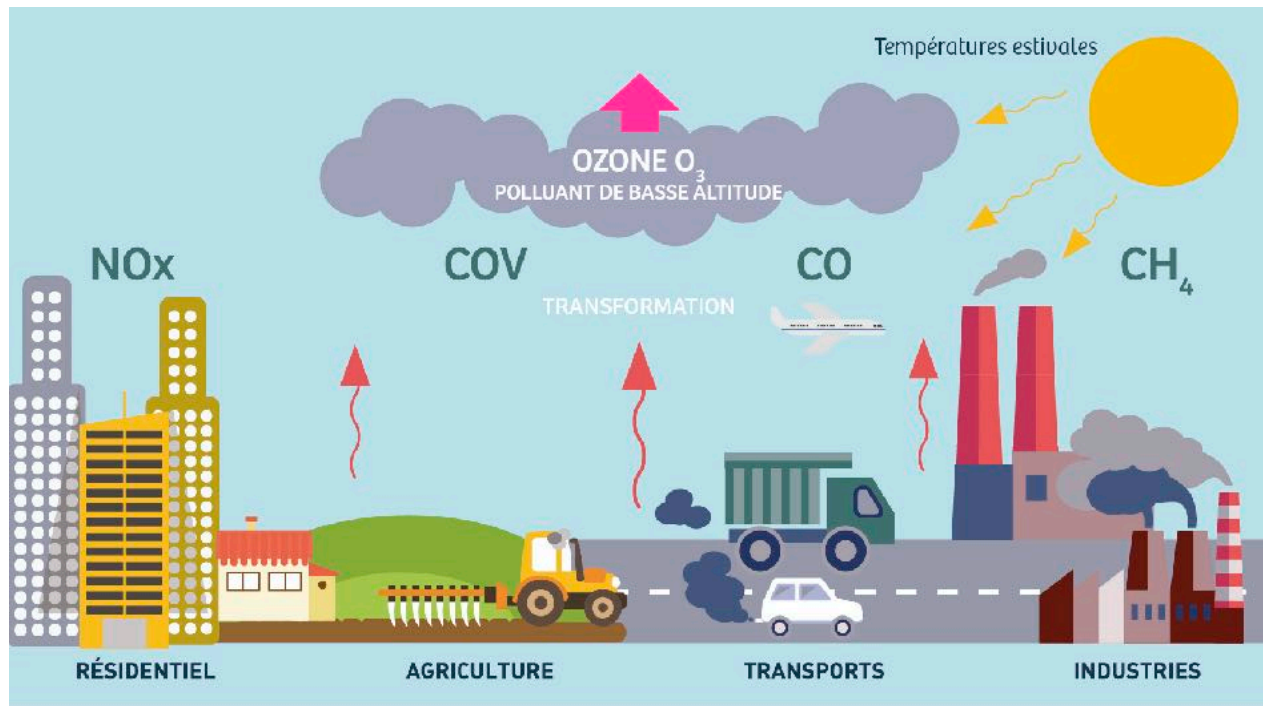


Ozone O₃ - Vallée de l'Arve



Source: ATMO Auvergne Rhône-Alpes

Le réchauffement augmente la pollution O_3



Impact Air - Climat

Du secteur des transports

1^{er}

secteur émetteur de

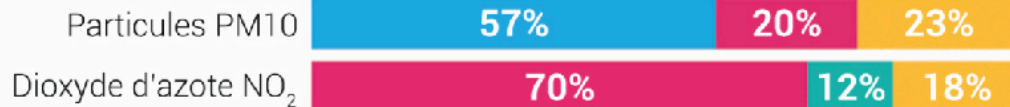
CO₂

En France

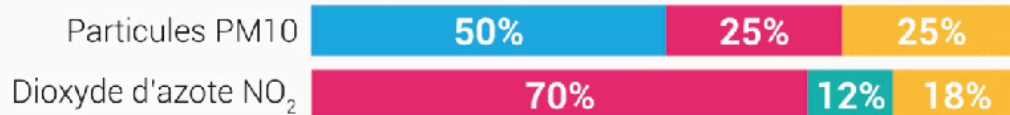
Contribution du transport à la pollution en Haute-Savoie

*Source : ATMO Auvergne Rhône-Alpes

Vallée de l'Arve



Grand Annecy



Les Alpes vulnérables



Des effets déjà mesurés



Les conséquences

Dans le quart Sud-Est de la France

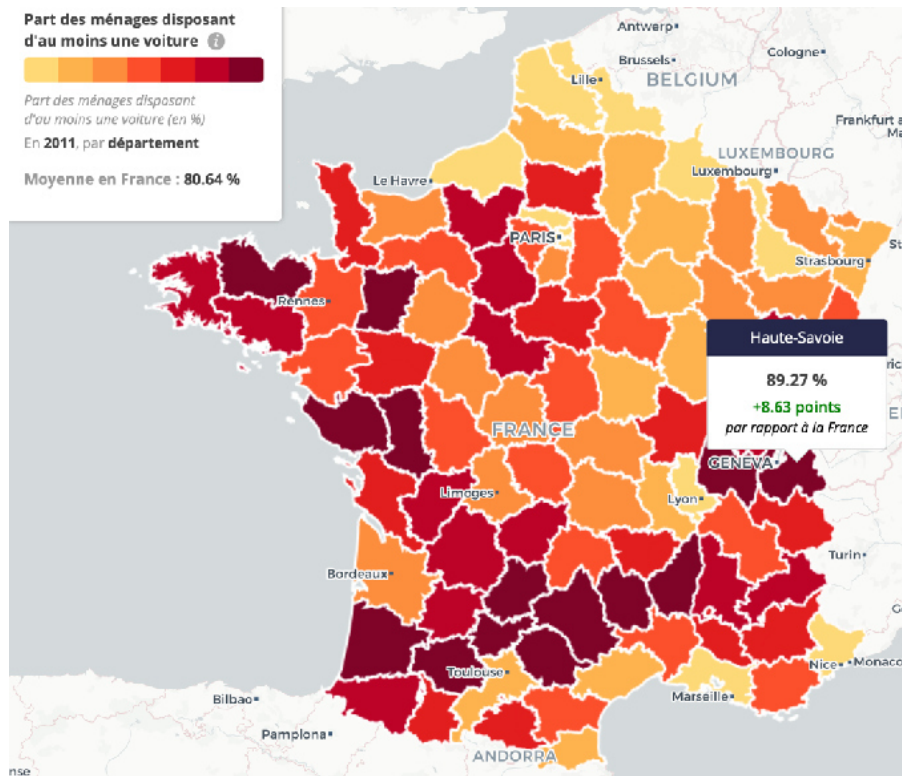


- Forte augmentation du nombre de jours de vagues de chaleur en été.
- Évaporation et diminution des ressources en eau pour l'agriculture.
- Fonte des glaciers : les stocks en eau douce disparaissent.
- Accroissement des périodes de sécheresse.
- Baisse des rendements agricoles.
- Déplacement des zones d'attrait touristique.
- Réduction de la superficie des domaines skiables.
- Accès perturbé en haute montagne en été.
- Risques naturels accrus : crues ou laves torrentielles, éboulements dus à la remontée du niveau du permafrost.
- Biodiversité : modification de la répartition des espèces.

Agir sur la mobilité quotidienne



Forte dépendance à la voiture en Haute-Savoie

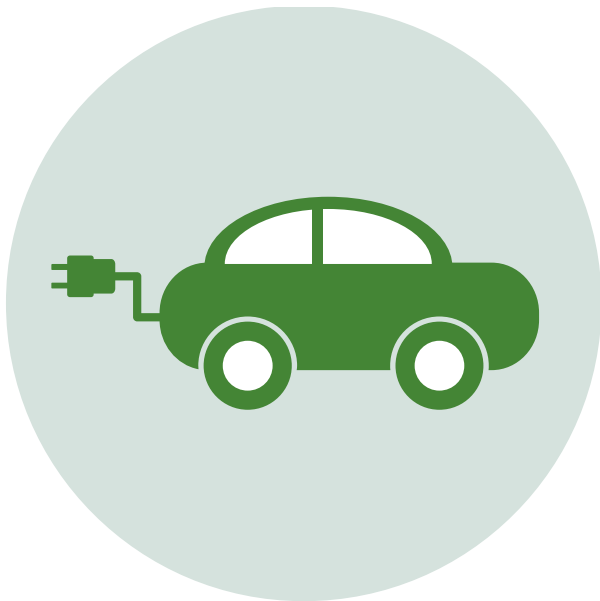


CEVA - Léman Express

Le renouveau du ferroviaire - 2e phase ?



Les solutions ne coulent pas de source



40% des particules : freins, usure



L'usure des pneus produit 3 millions t de particules (PM10) par an dans le monde, en majorité des microplastiques

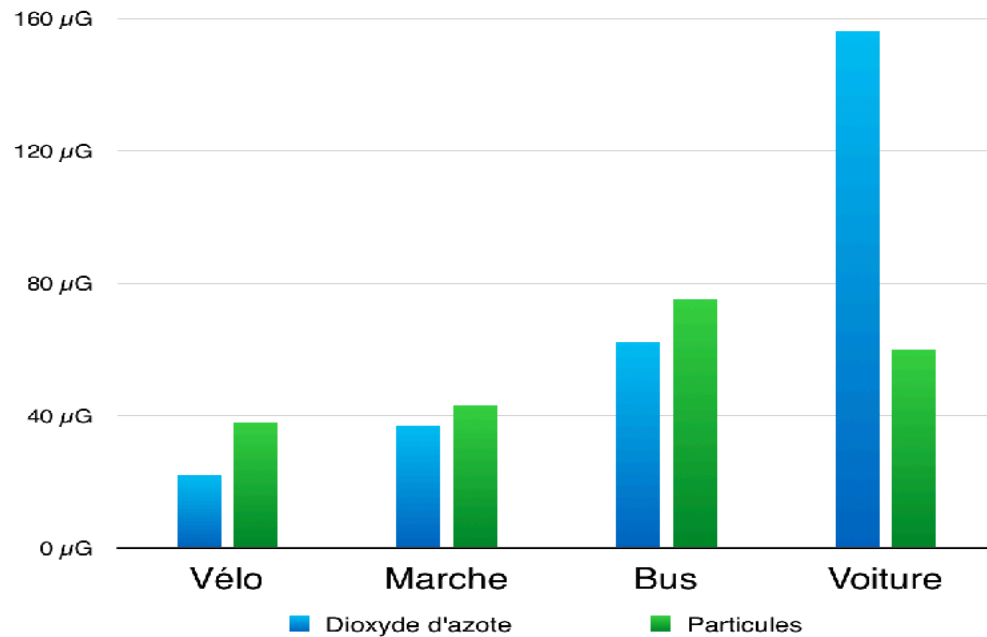
- Sols
- Mers et océans
- Arctique
- Glaciers

Un pneu perd 4 kg de matière au cours de son utilisation

PM10 , CO₂ , CO,
NO₂ , C₆H₆



Exposition à la pollution de l'air dans chaque mode de transport



Source : ORAMIP

Réduire le trafic motorisé individuel



Notion de mix de mobilité

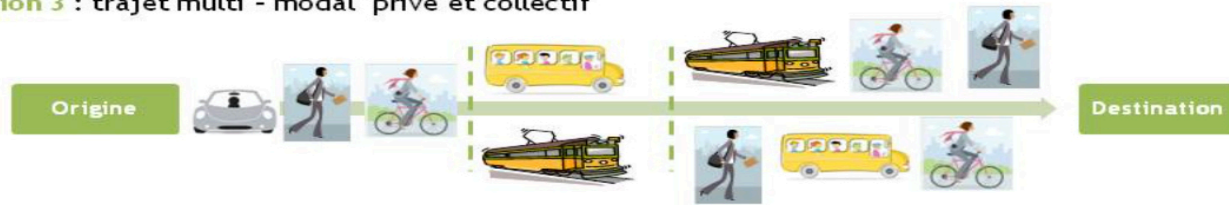
Solution 1 : trajet multi - modal privé individuel



Solution 2 : trajet multi - modal privé et en groupe



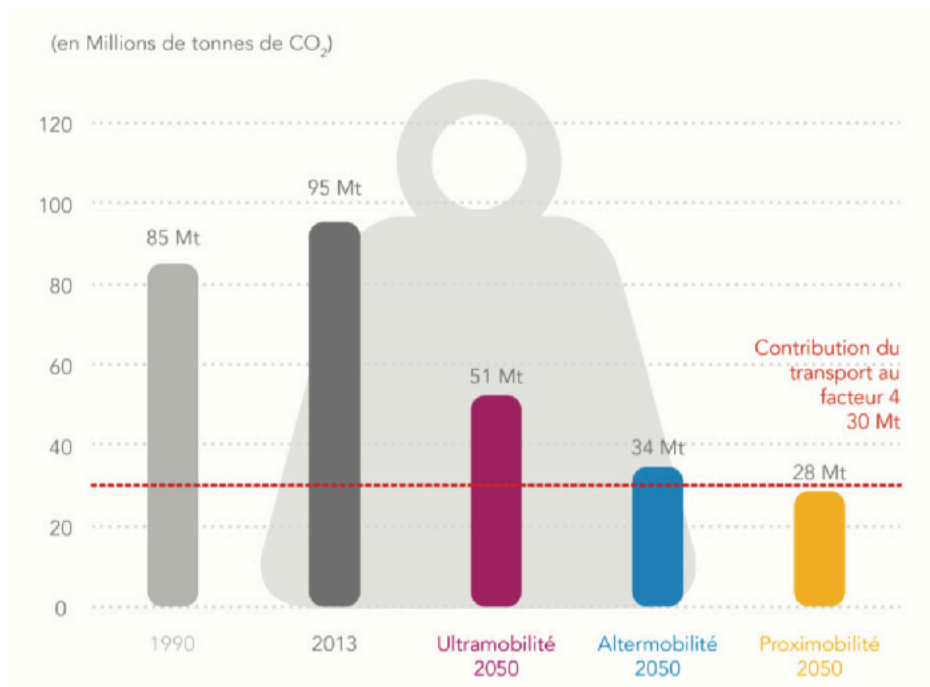
Solution 3 : trajet multi - modal privé et collectif



Développer la multi-modalité



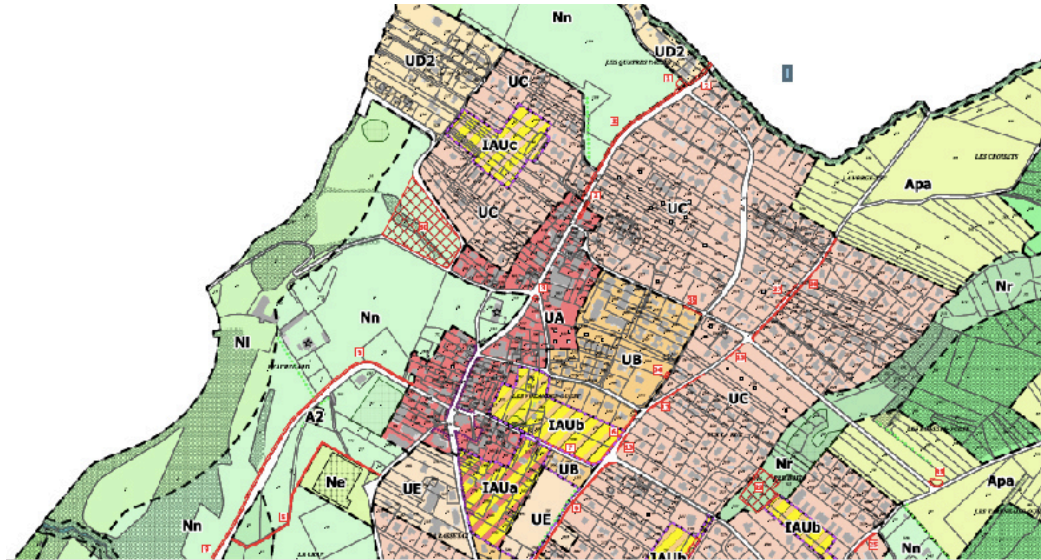
Altermobilité et Proximobilité



<https://www.slideshare.net/ghislainedeways/vers-une-mobilite-sobre-en-c02-une-opportunit e-pour-mieux-vivre>

Aménagement du territoire

Cesser de construire des routes et équipements ex-centrés



De nouveaux outils proposés



Autorité organisatrice de la mobilité

Sur 100 % du territoire français

Faciliter et améliorer la compétence mobilité

Les Communautés de communes ont jusqu'au 31 décembre 2020 pour prendre la compétence mobilité (par délibération).

Sinon c'est la Région qui la récupèrera au 1er janvier 2021.

La réversibilité de cette décision sera difficile (changement de périmètre de la collectivité ou création d'un SIVOM).

Forfait mobilité durable

Décret mai 2020



LE FORFAIT MOBILITÉ DURABLE,
C'EST POUR 2020 !

<https://www.paie-rh.com/fiches-pratiques/le-forfait-mobilite-durable>

Le forfait mobilité durable : c'est quoi ?

Indemnité versée aux salariés se rendre à leur travail autrement qu'en voiture-solo

- Vélo personnel (électrique ou pas)
- Covoiturage en tant que conducteur ou passager
- Mobilité partagée (location, libre-service, autopartage)
- Transports publics hors abonnement

Cumulable avec dispositifs existants

- 50% d'abonnement de transport en commun
- Frais de carburant

Mise en place facultative par l'employeur ou l'administration

Une indemnité exonérée de cotisations sociales, de CSG-CRDS et d'impôt sur le revenu

- Jusqu'à 400 € par an pour les entreprises
- Jusqu'à 200 € pour les administrations

Zone à faible émission

Décret septembre 2020



Des financements disponibles

Pour les aménagements cyclables et les transports en commun



Plan vélo

Appels à projets

Plan de relance

Versement mobilité

Coup de Pouce Vélo

Pour une mobilité post-confinement propre et saine

Le Coup de Pouce Vélo comprend 3 volets :



Le Coup de Pouce **REPARATION**

Offre une prise en charge jusqu'à 50€ pour la remise en état d'un vélo au sein du réseau des réparateurs référencés sur cette plateforme



Le Coup de Pouce **REMISE EN SELLE**

Offre la prise en charge d'une séance d'un accompagnement à l'usage du vélo (prise en main, circulation en ville, itinéraire adapté, etc.) au sein du réseau des vélo-écoles référencées sur cette plateforme

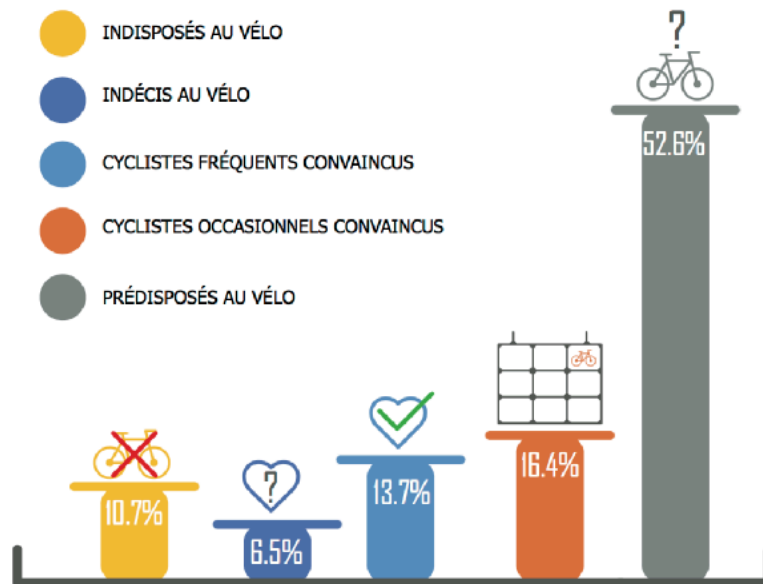


Le Coup de Pouce **STATIONNEMENT TEMPORAIRE**

Offre la prise en charge de 60% des coûts d'installation de places de stationnement temporaire vélo pour les collectivités, les pôles d'échanges multimodaux, les établissements d'enseignement, les bailleurs sociaux et les résidences étudiantes

60 % de nos trajets font - de 5 km

RÉPARTITION DE LA POPULATION FRANÇAISE SELON LES LOGIQUES DE CHOIX MODAL RELATIVES AU VÉLO



<https://theshiftproject.org/article/publication-du-rapport-decarboner-la-mobilite-dans-les-zones-de-moyenne-densite-cest-possible/>

Des solutions de mobilité moins chères

COÛT DES AMENAGEMENTS

Vélo	Voiture
Piste cyclable = 200 000 € / km	Autoroute urbaine = 100 M € / km
Bande cyclable = 10 000 € / km	Carrefour dénivelé = 8 M €
Arceau posé (2 places) = 100 €	Place de parking = 2 500 €
Passerelle de 30 m = 1 M €	Pont = 5 à 30 M €

Source : PREDIT – 2012

800 000 €

= 1 rond-point

ou 80 km

de bandes cyclables

30 à 40 ans

de durée de vie des aménagements



Tout seul on va plus vite, ensemble on va plus loin !