

**GENEVOIS**  
**FRANÇAIS** Pôle  
métropolitain



**La mobilité en Haute-Savoie et au sein du Grand  
Genève,  
Les projets qui changeront la mobilité d'ici 2023**

**GENEVOIS**  
**FRANÇAIS** Pôle  
métropolitain

## SCOT Cœur de Faucigny

**Intervention Mobilité 22/09/2020**

**Anne PONCHON**

— Chargée de mission Mobilité

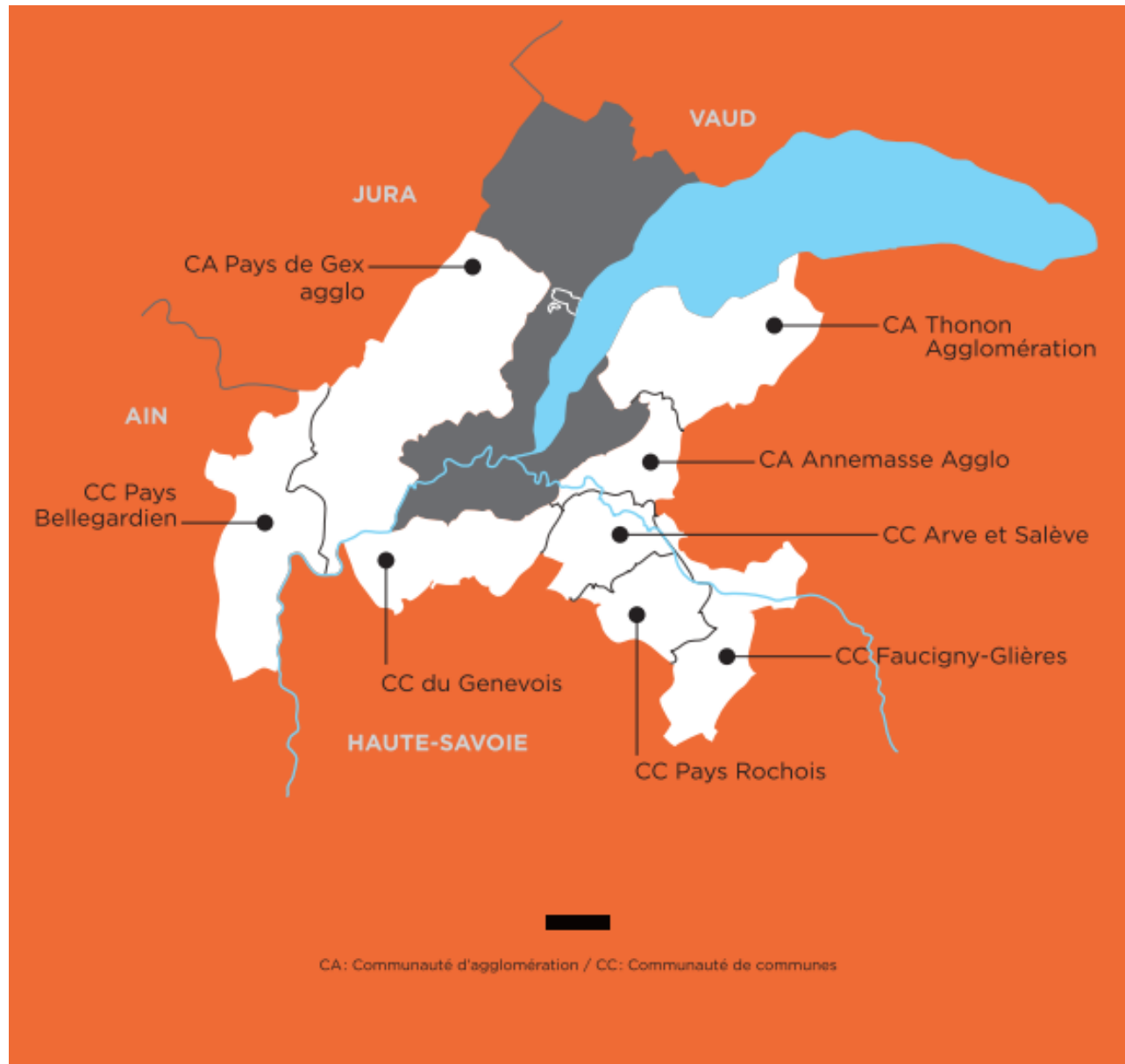
Pôle métropolitain du Genevois  
français





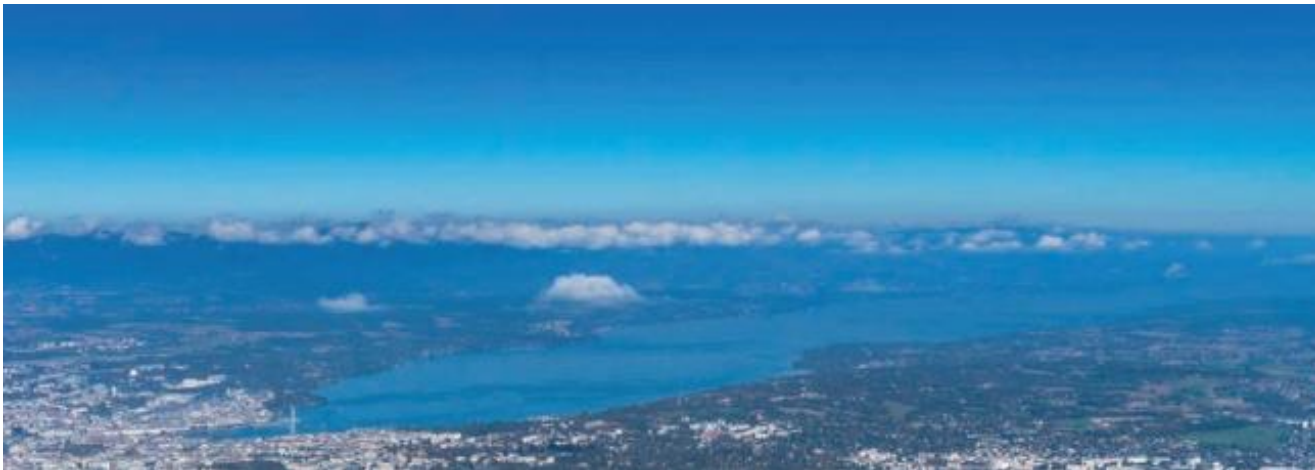


# Zone d'intervention du Pôle métropolitain



# Plan de l'intervention

- 1- Les grands chiffres de la mobilité en Haute Savoie et sur le Grand Genève
- 2- Les grands projets structurants (Léman express, Trams, Bus, P+R...)
- 3- Les services (Covoiturage, Coworking, Vélos)





## 1- Grands chiffres de la mobilité en Haute Savoie et sur le Grand Genève







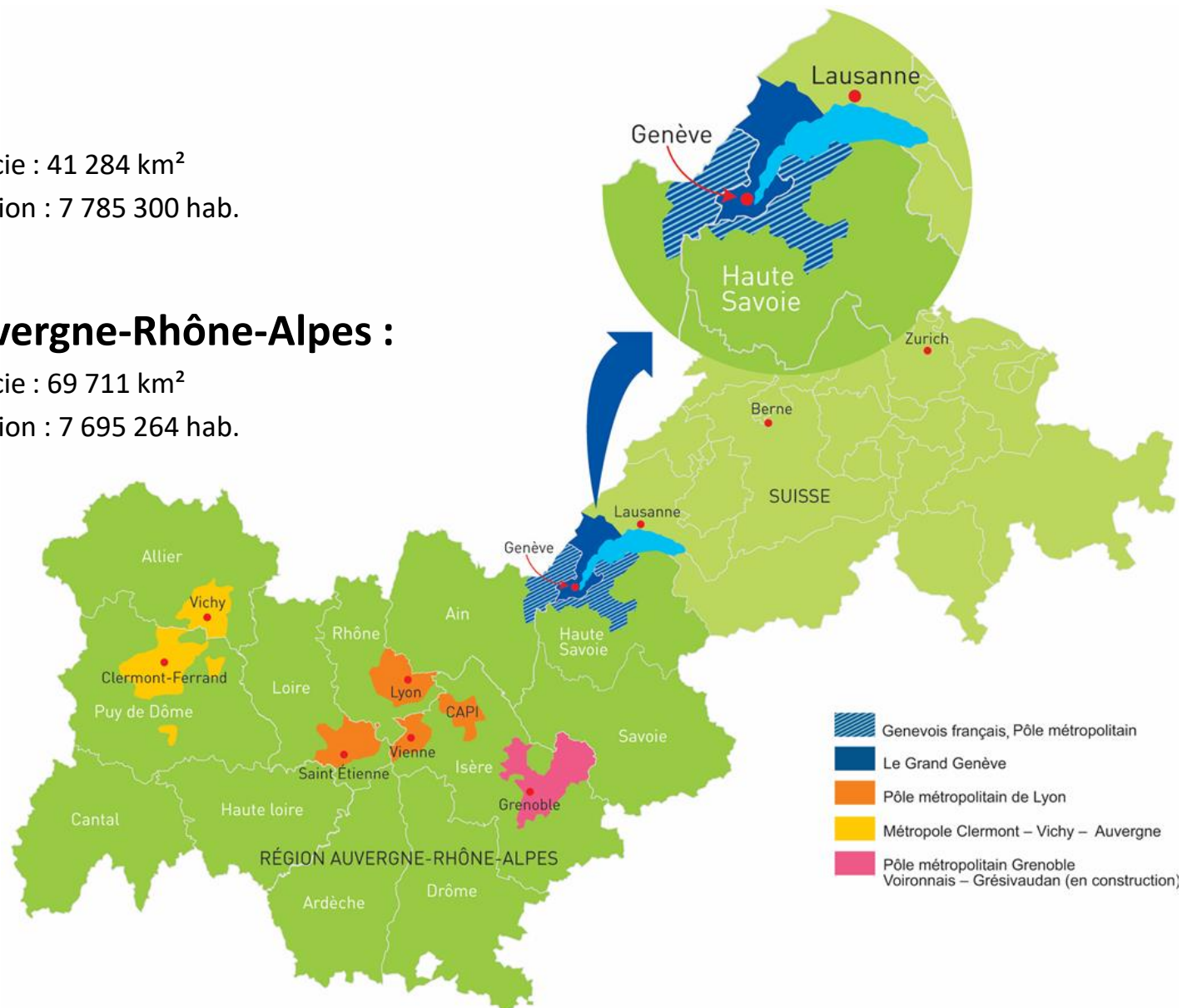
# Un territoire frontalier

## Suisse:

- Superficie : 41 284 km<sup>2</sup>
- Population : 7 785 300 hab.

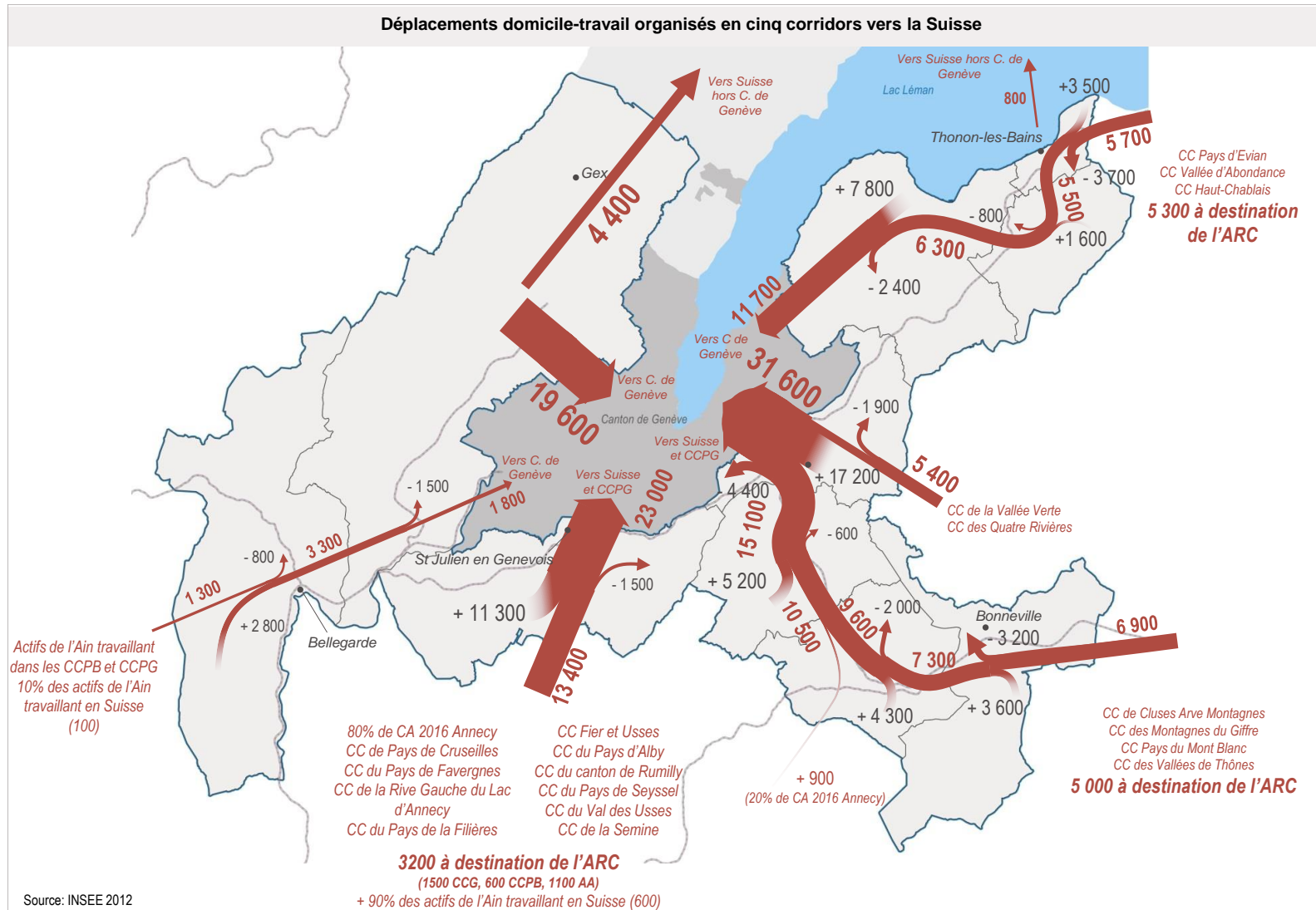
## Région Auvergne-Rhône-Alpes :

- Superficie : 69 711 km<sup>2</sup>
- Population : 7 695 264 hab.





# Flux domicile-travail à destination de Genève : Cinq corridors



# Les enjeux importants et les défis à relever

Une agglomération parmi les plus dynamiques d'Europe

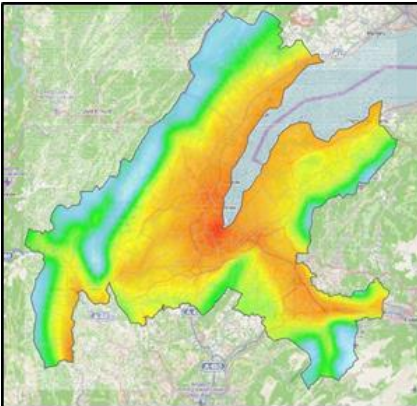


## Mobilité

- Chaque jour, 460 000 passages de frontières
- **1,4 millions de déplacements quotidiens dans le Genevois français**
- 160 Millions d'€ de réalisation d'infrastructures de transports publics d'ici 2023

## Habitat

- 1 300 logements/an dans le Canton de Genève (2006-2013)
- 3 800 logements/an dans le Genevois français (2006-2013),
- + 10 000 habitants chaque année depuis 10 ans



## Environnement

- 87% du territoire en espaces naturels et agricoles...
- ...certains sous forte pression foncière
- **La qualité de l'air et la transition écologique sont des enjeux majeurs**





# Les déplacements en chiffres

## Un territoire très mobile...

- 4 déplacements par jour et par habitants
- Un déplacement Domicile travail représente 34 km/j/personne en moyenne (moyenne Rhône-Alpes : 22km)
  - 50% des flux domicile-travail sont internes au Genevois français
  - 42% des flux se font vers la Suisse
  - 8% vers d'autres territoires (Annecy, Évian, Cluses, etc.)

## L'omniprésence de la voiture

- 2/3 des déplacements se font en voiture
- 1,5 voiture par ménage

## Potentiel pour les Modes doux

50% des déplacements quotidiens font moins de 3km.

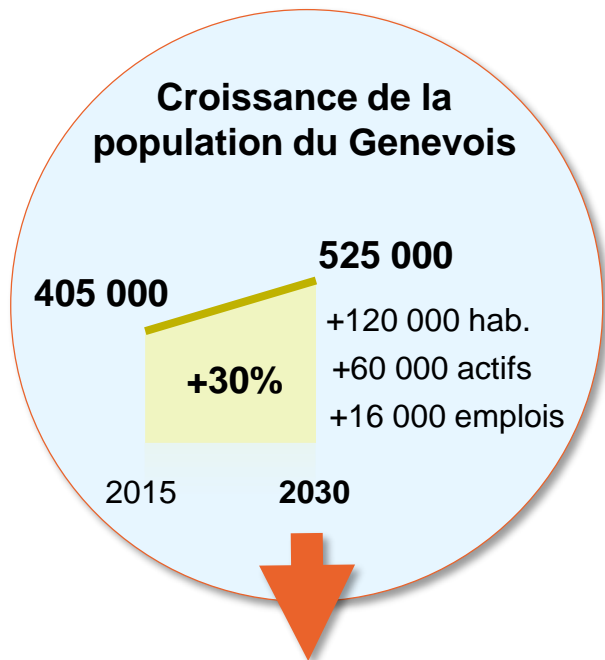
## Transports en commun

- 6% de part d'utilisation des transports en commun sur l'ensemble des déplacements.
- Une offre en transport en commun inférieure de 20% par rapport à des territoires comparables



# L'évolution des déplacements

Sur le Genevois français  
15 nouvelles voitures en  
circulation / jour



**+ 480 000**

déplacements / jour (+ 30% !)

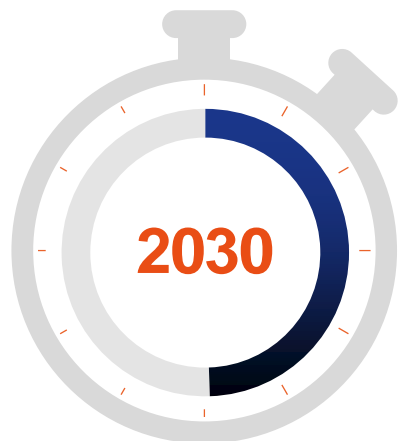


Sur un déplacement de 40km :  
en moyenne + **3 minutes**  
chaque année pour accéder à  
son travail en heure de pointe !

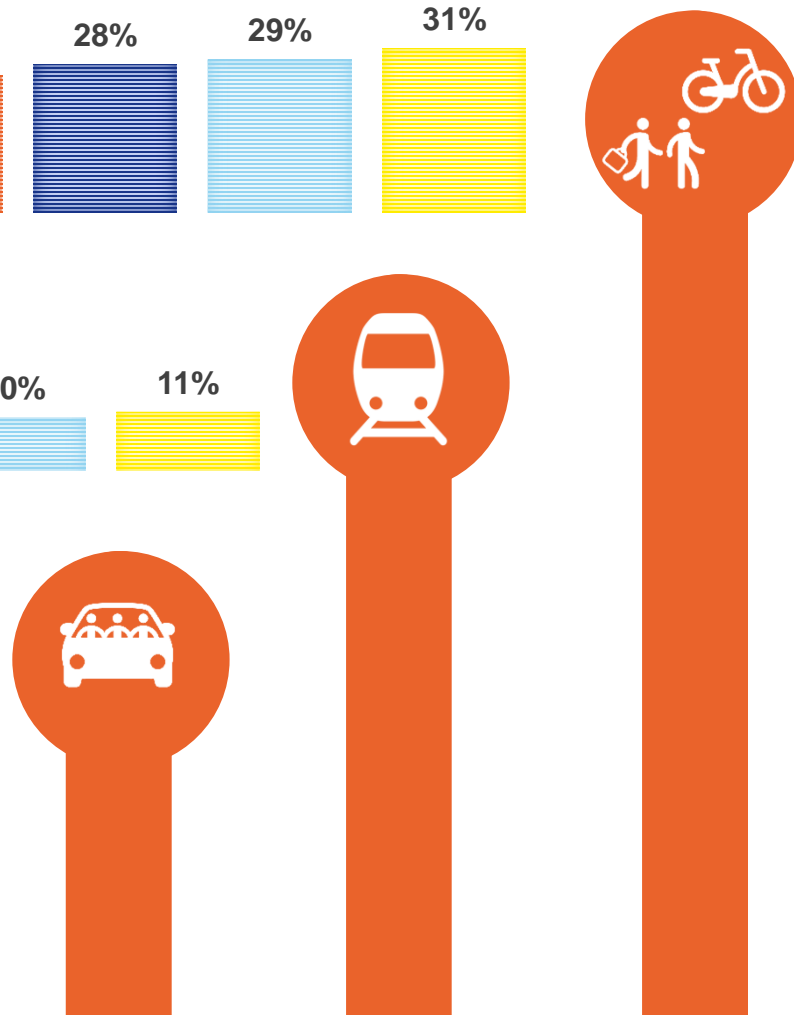
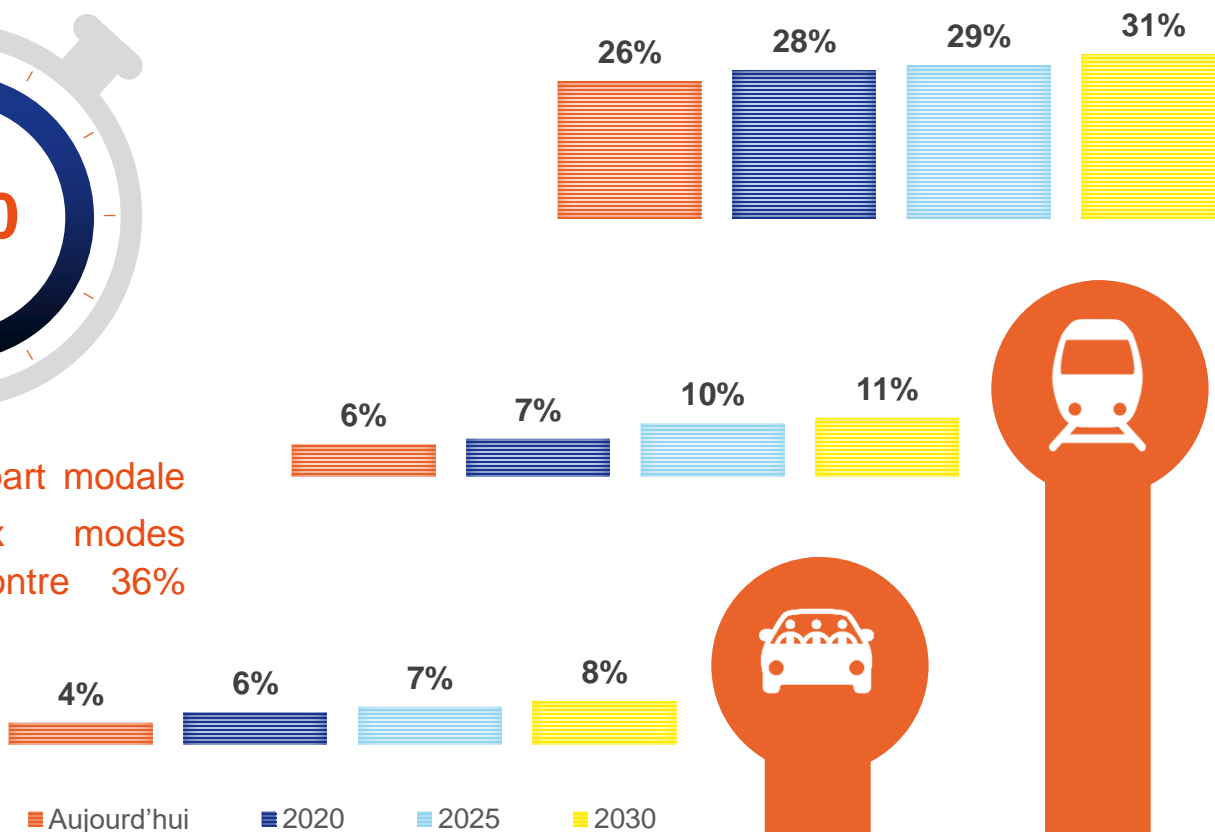




# Agir sur tous les leviers pour réduire la part de la voiture individuelle



**50%** de part modale dédiée aux modes alternatifs contre 36% aujourd'hui !



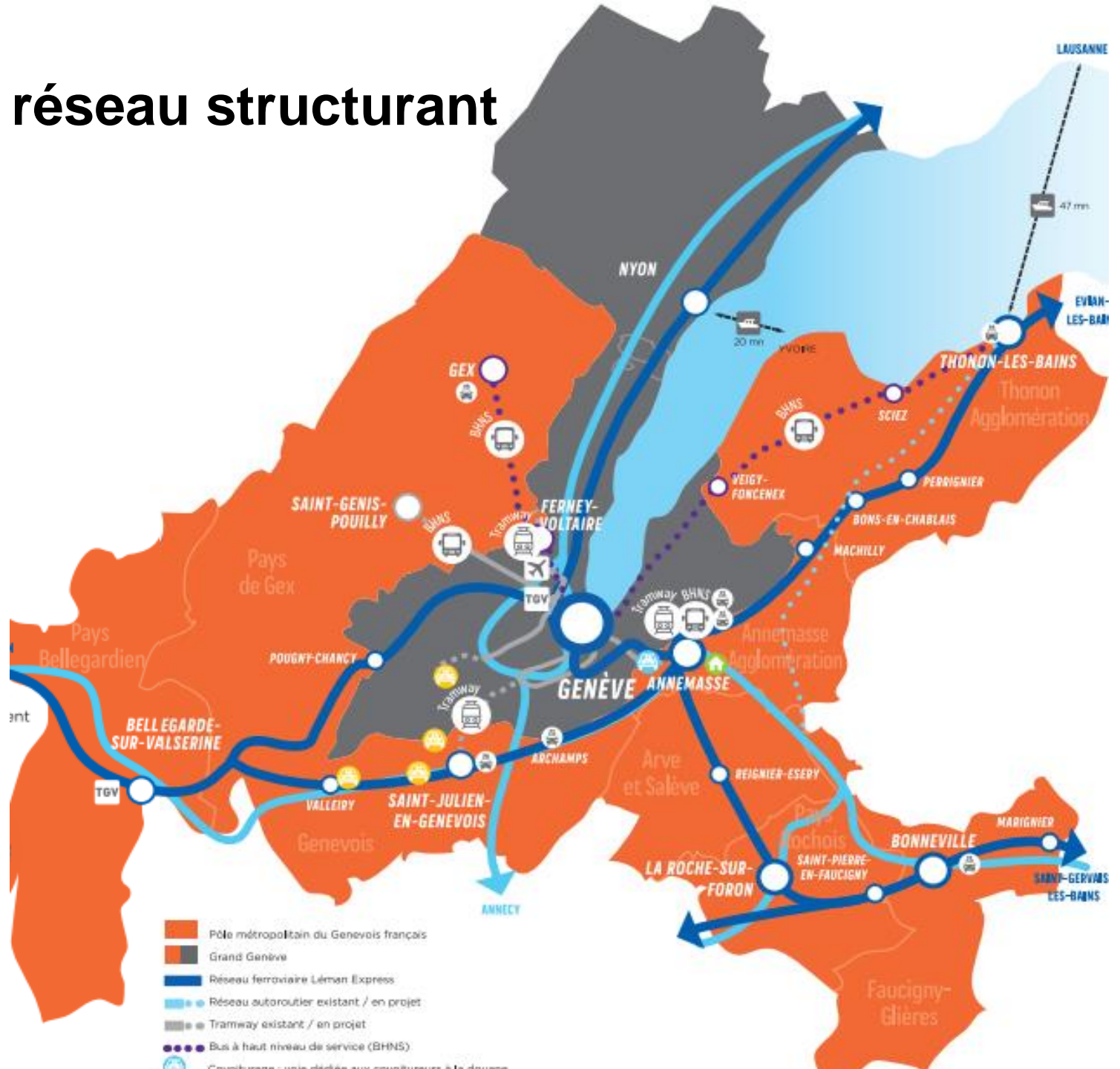
## 2- Les grands projets structurants (Léman express, Trams, Bus, P+R...)







# Le réseau structurant





# Le Lemman Express

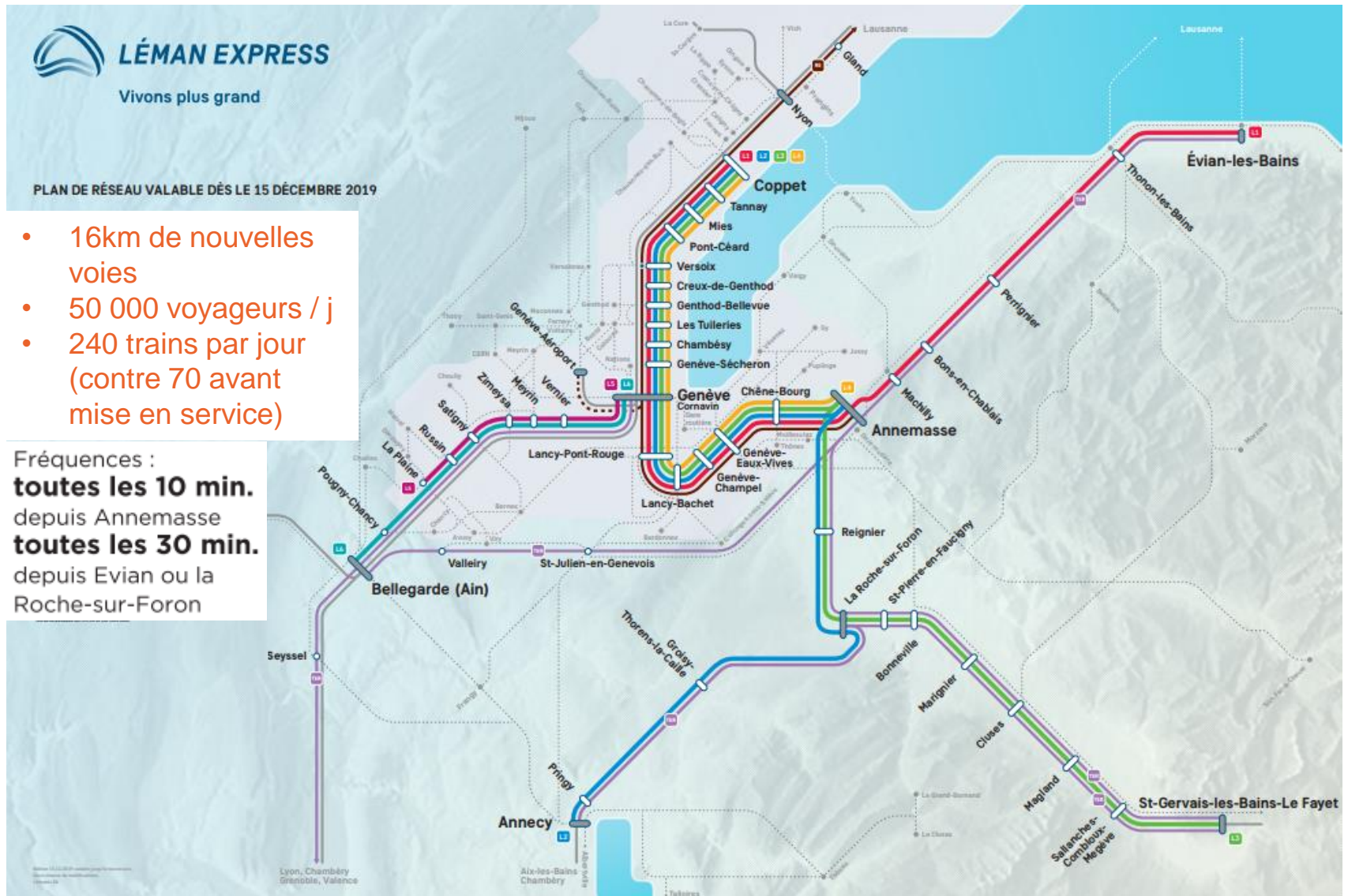


Vivons plus grand

PLAN DE RÉSEAU VALABLE DÈS LE 15 DÉCEMBRE 2019

- 16km de nouvelles voies
- 50 000 voyageurs / j
- 240 trains par jour (contre 70 avant mise en service)

Fréquences :  
**toutes les 10 min.**  
depuis Annemasse  
**toutes les 30 min.**  
depuis Evian ou la  
Roche-sur-Foron







# Trams et BHNS (Bus à Haut Niveau de Service)

## En 2020

Tram Annemasse - Genève depuis le  
15 décembre

1 BHNS Annemasse aggro depuis 2014



## En projet d'ici 2025

Tram Genève - St Julien  
Tram Gd Saconnex - Ferney Voltaire

- 4 nouveaux BHNS :
- BHNS Chablais
  - BHNS Pays de Gex x2
  - **BHNS Bonne-Annemasse**

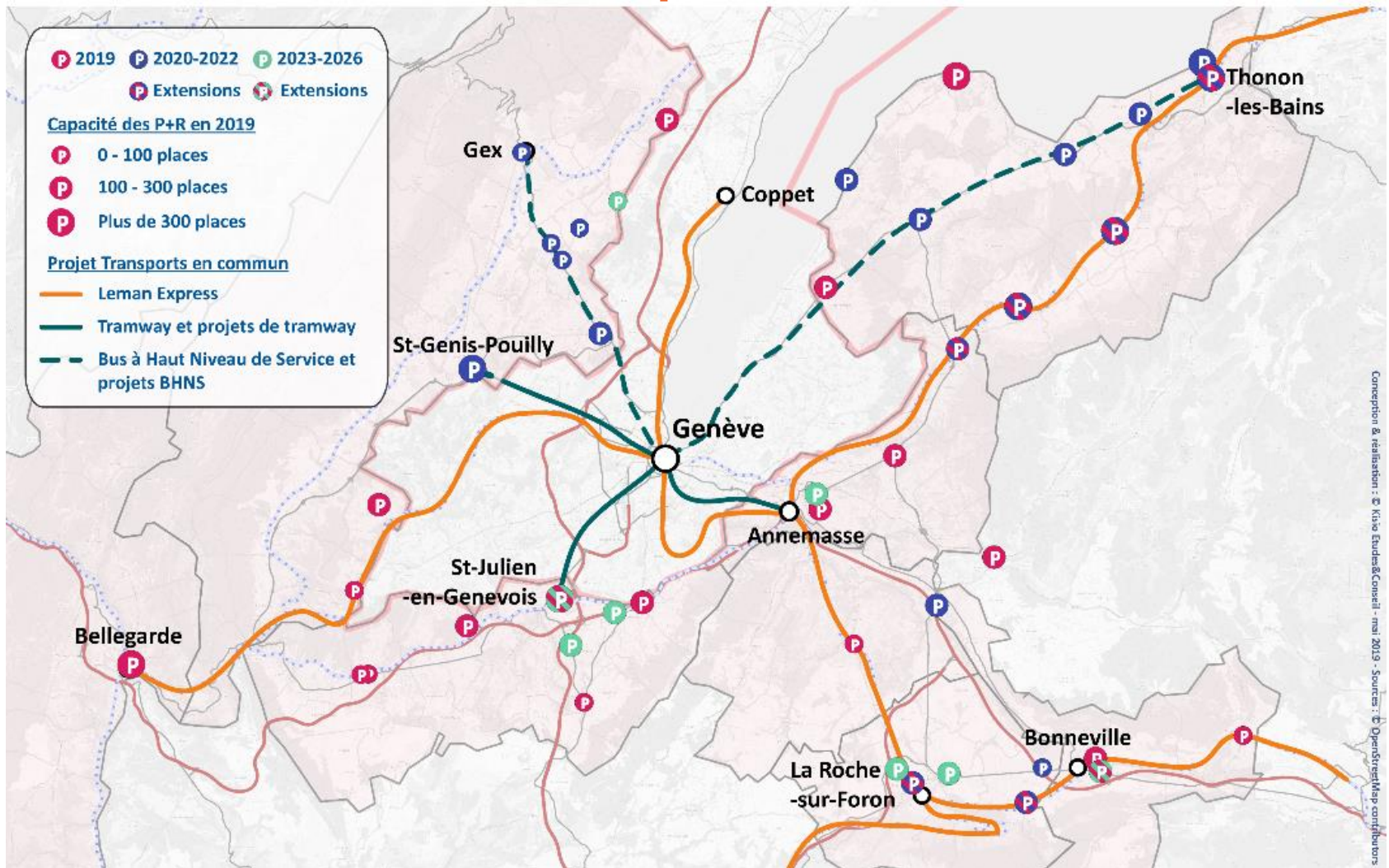




# Parking relais

**2019 : 24 P+R, 3 600 places**

**2023 : 46 P+R, 9 200 places**





### 3- Les services (Covoiturage, Coworking, Vélos)







# Covoiturage / Autopartage



1 ligne de covoiturage dynamique en 2019

Une nouvelle ligne Sallanches-Bonneville-Annemasse en  
2021

3 lignes en 2023





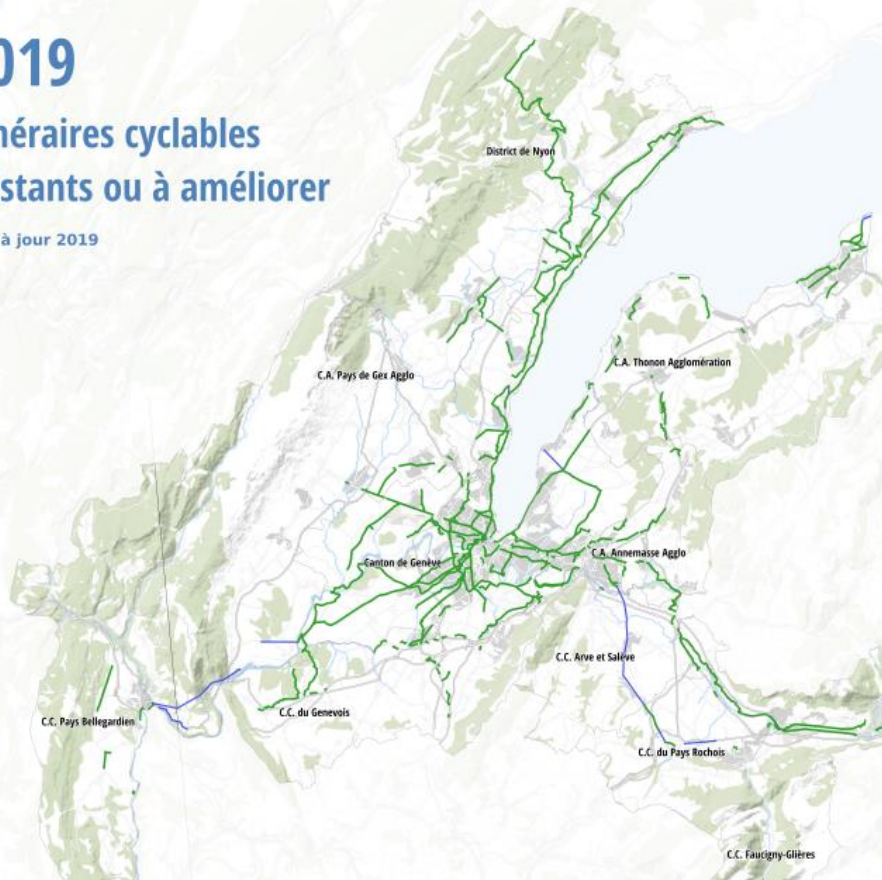
# Pistes cyclables

398 km

2019

Itinéraires cyclables  
existants ou à améliorer

Mise à jour 2019

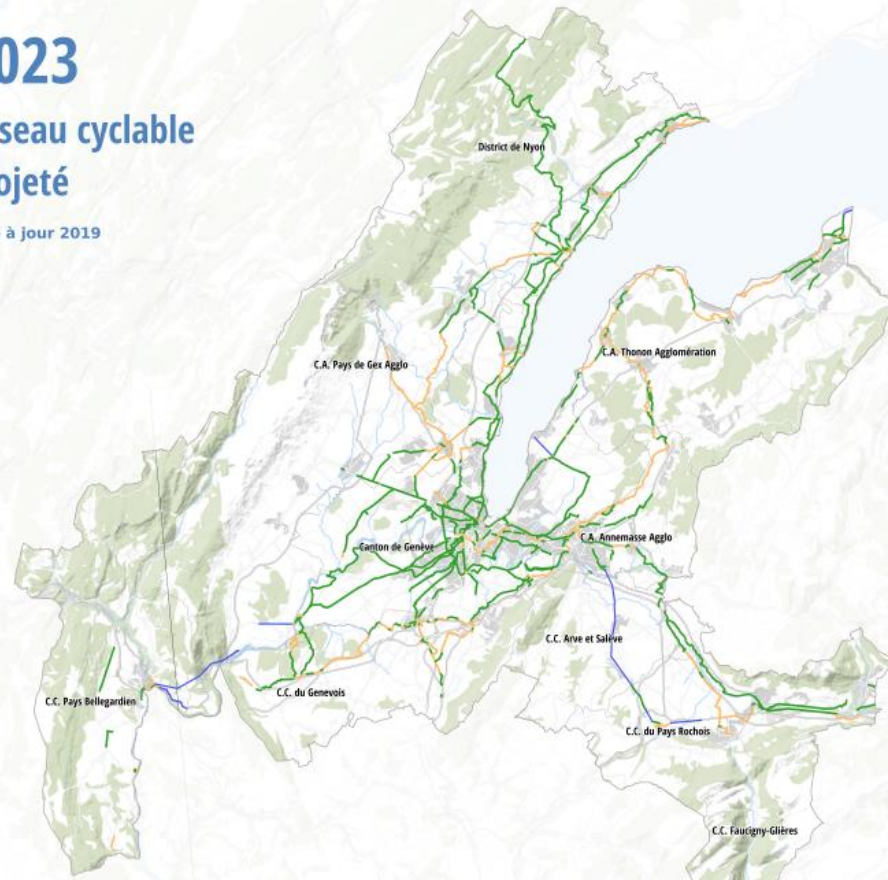


553 km

2023

Réseau cyclable  
projeté

Mise à jour 2019



+ 155 km en 4 ans



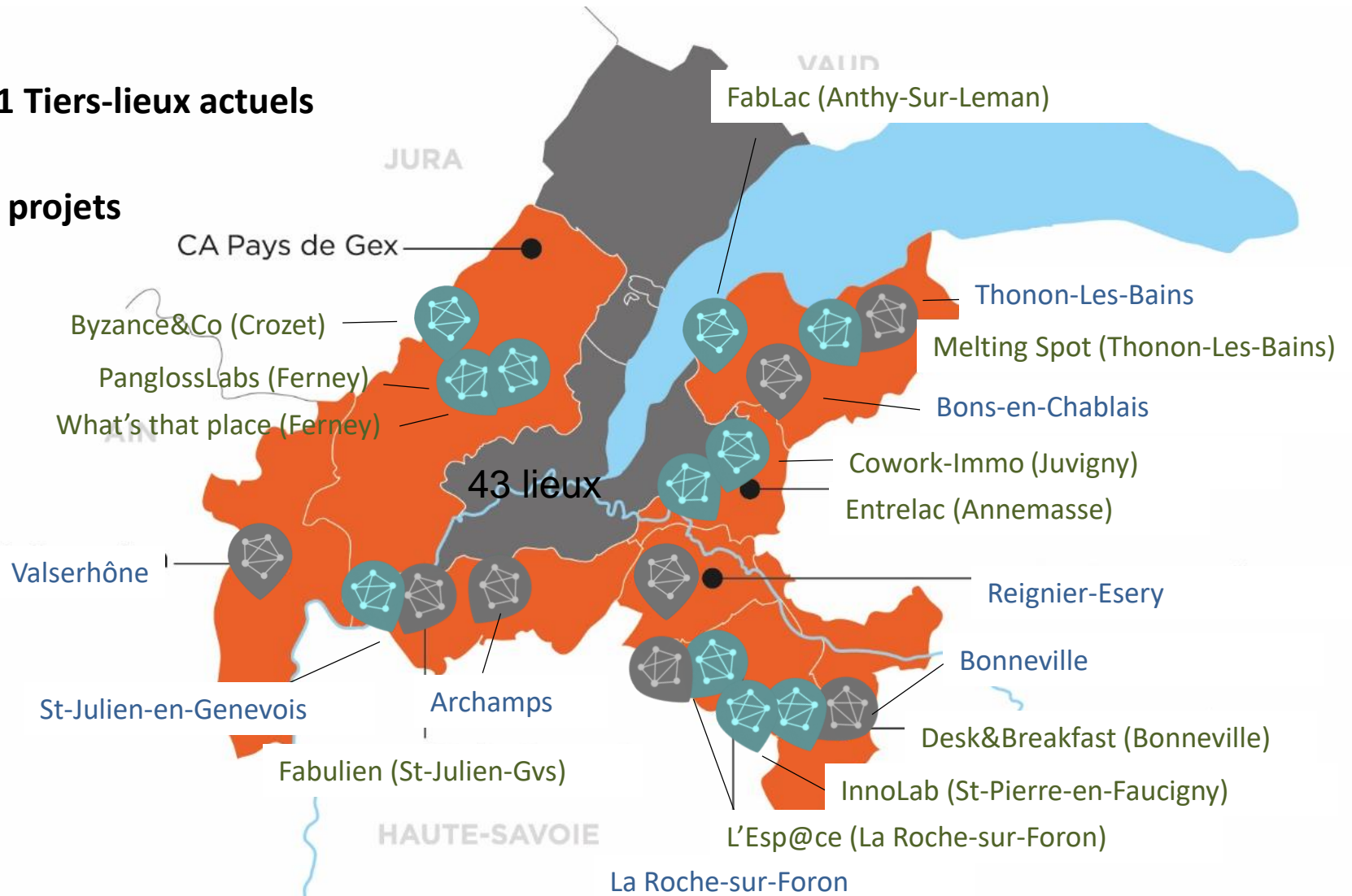
# Coworking



**11 Tiers-lieux actuels**



**8 projets**







# Je Covoit'

## Gratuité pour les passagers

## Gagner jusqu'à 48€/mois

Cofinancement des trajets des covoitureurs  
passagers par  
ATMB et le Pôle Métropolitain du Genevois  
Français

4 000 trajets de 30 km max sur le territoire  
du pôle



Je  
covoit'  
klaxit

Une opération en partenariat avec :

ATMB

GENEVOIS  
FRANÇAIS

\*voir les conditions générales sur [jecovoit.atmb.com](http://jecovoit.atmb.com)

# GENEVOIS FRANÇAIS

Pôle  
métropolitain

---

**Merci de votre attention !**

15 avenue Emile Zola  
74100 Annemasse  
Tél : +33 (0)4 50 04 54 05  
[genevoisfrancais.org](http://genevoisfrancais.org)

---